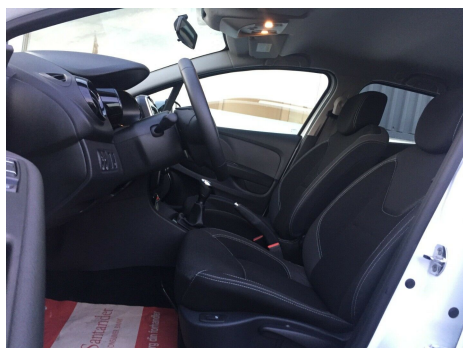
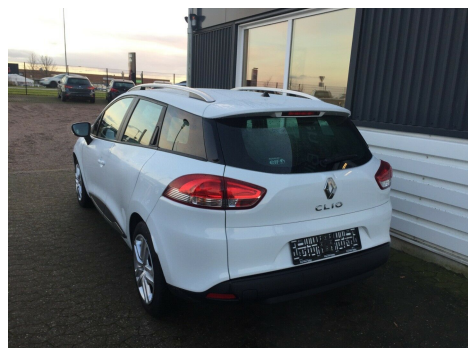


# Renault Clio IV · 0,9 · TCe 90 Zen ST



**Pris: 119.900,-**

Type:	Personvogn
Modelår:	2019
1. indreg:	02/2019
Kilometer:	27.000 km.
Brændstof:	Benzin
Farve:	Hvid
Antal døre:	5



Super fin og velholdt 1-ejers Renault Clio med: Navigation · LED-kørellys · aircondition · fartpilot/fartlimiter · trådløs opkobling af tlf til streaming og håndfri telefoni · cd/radio/DAB · usb/aux · Renault Bass Reflex højttalere · fjernb. c.lås · kørecomputer · infocenter · dæktrykovervågning · udv. temp. måler · tågelygter · splitbagsæde · stofindtræk · kopholder · bagagerumsdækken · isofix · radiobetjening ved rattet · el-spejle · el-ruder i for · start/stop · højdejust. førersæde · sædevarme i for · læderrat · hvide blink · indfarvede kofangere · tagræling · startspærre · airbag · abs · antispin · esp · servo · ikke ryger. DK's bedste bilfinansiering tilbydes - både med og uden udbetaling. Ansøg online · når du har tid på [www.frandsenbiler.dk](http://www.frandsenbiler.dk)

<b>Motor</b>	<b>Ydelse</b>	<b>Transmission</b>	<b>Mål</b>	<b>Økonomi</b>
Volume: 0,9	Effekt: 90 HK.	Forhjulstræk	Længde: 427 cm.	Tank: 45 l.
Cylinder: 3	Moment: 140	Gear: Manuel gear	Bredde: 173 cm.	Km/l: 21,6 l.
Antal ventiler: 12	Topfart: 182 ktm/t.		Højde: 145 cm	Ejeravgift:
	0-100 km/t.: 12,20 sek.		Vægt: 1.163 kg.	DKK 1.160
				Produktionsår:
				2018

## Finanseringstilbud

**Frandsen Biler A/S** tilbyder at finansiere denne Renault Clio IV i samarbejde med **Santander Consumer Bank**. Vil du benytte dette tilbud skal du blot nævne det for forhandleren.

Bilens pris: kr. 119.900. Lånetype: Fast rente. Løbetid: 96 måneder.

Udbetaling	Lånebeløb	Samlede omk.	Samlet beløb	Debitorrente	ÅOP	Ydelse/pr.mdr.
kr. 47.960 (40%)	kr. 71.940	kr. 21.658	kr. 93.598	2,01%	14,44%	kr. 1.951
kr. 35.970 (30%)	kr. 83.930	kr. 22.357	kr. 106.287	2,01%	12,80%	kr. 2.215
kr. 23.980 (20%)	kr. 95.920	kr. 22.957	kr. 118.877	2,01%	11,51%	kr. 2.477
kr. 47.960 (40%)	kr. 71.940	kr. 23.027	kr. 94.967	2,01%	12,15%	kr. 1.583
kr. 35.970 (30%)	kr. 83.930	kr. 23.852	kr. 107.782	2,01%	10,82%	kr. 1.797
kr. 47.960 (40%)	kr. 71.940	kr. 24.395	kr. 96.335	2,01%	10,64%	kr. 1.339
kr. 23.980 (20%)	kr. 95.920	kr. 24.574	kr. 120.494	2,01%	9,78%	kr. 2.009
kr. 35.970 (30%)	kr. 83.930	kr. 25.358	kr. 109.288	2,01%	9,51%	kr. 1.518
kr. 47.960 (40%)	kr. 71.940	kr. 25.783	kr. 97.723	2,01%	9,56%	kr. 1.164
kr. 23.980 (20%)	kr. 95.920	kr. 26.200	kr. 122.120	2,01%	8,63%	kr. 1.697
kr. 35.970 (30%)	kr. 83.930	kr. 26.865	kr. 110.795	2,01%	8,58%	kr. 1.319
kr. 47.960 (40%)	kr. 71.940	kr. 27.167	kr. 99.107	2,01%	8,76%	kr. 1.033
kr. 23.980 (20%)	kr. 95.920	kr. 27.832	kr. 123.752	2,01%	7,81%	kr. 1.474
kr. 35.970 (30%)	kr. 83.930	kr. 28.381	kr. 112.311	2,01%	7,88%	kr. 1.170
kr. 23.980 (20%)	kr. 95.920	kr. 29.466	kr. 125.386	2,01%	7,20%	kr. 1.307

\*Forbehold for indtastnings og beregningsfejl.