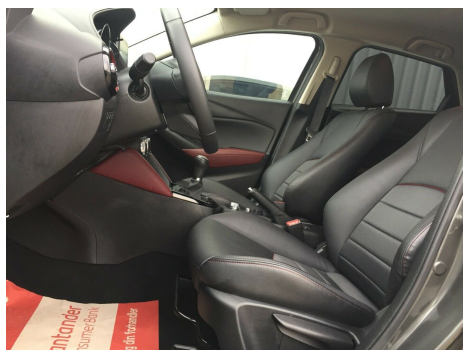


## Mazda CX-3 · 1,5 · SkyActiv-D 105 Optimum

Pris: 219.900,-



Type:	Personvogn
Modelår:	2018
1. indreg:	04/2018
Kilometer:	56.000 km.
Brændstof:	Diesel
Farve:	Gråmetal
Antal døre:	5



Veludstyret Mazda CX-3 med: 6-gear · LED-forlygter · fjernlysassistent · adaptiv fartpilot · Lane Warning System · parkeringssensor bag · bakkamera · head-up display · blindvinkelassistent · start/stop · BOSE-lydsystem · bluetooth til streaming og håndfri · cd/radio · usb/aux · navigation · coming/leaving home lys · bremseassistent · træthedsregistrering · nøglefri betjening · lys/regnsensor · fuldaut. klima · 3-trins sædevarme i for · varme i rattet · højdejust. forsæder · fjernb. c.lås · udv. temp. måler · mørktonede ruder i bag · kørecomputer · infocenter · 4x el-ruder · el-klapbare sidespejle · multifunktionslæderrat · isofix · bagagerumsdækken · kopholder · splitbagsæde · tågelygter · 18" alufælge · hvide blink · indfarvede kofangere · airbag · abs · antispin · esp · servo · ikke ryger · diesel partikelfilter · aftag. træk: 1200/630kg. DK's bedste bilfinansiering tilbydes - både med og uden udbetaling. Ansøg online · når du har tid på [www.frandsenbiler.dk](http://www.frandsenbiler.dk)

<b>Motor</b>	<b>Ydelse</b>	<b>Transmission</b>	<b>Mål</b>	<b>Økonomi</b>
Volume: 1,5	Effekt: 105 HK.	Forhjulstræk	Længde: 428 cm.	Tank: 48 l.
Cylinder: 4	Moment: 270	Gear: Manuel gear	Bredde: 177 cm.	Km/l: 25 l.
Antal ventiler: 16	Topfart: 177 ktm/t.		Højde: 154 cm	Ejeravgift:
	0-100 km/t.: 10,1 sek.		Vægt: 1.275 kg.	DKK 3.720
				Produktionsår:
				-

### Finanseringstilbud

**Frandsen Biler A/S** tilbyder at finansiere denne Mazda CX-3 i samarbejde med **Santander Consumer Bank**. Vil du benytte dette tilbud skal du blot nævne det for forhandleren.

Bilens pris: kr. 219.900. Lånetype: Variabel rente. Løbetid: 96 måneder.

Udbetaling	Lånebeløb	Samlede omk.	Samlet beløb	Debitorrente	ÅOP	Ydelse/pr.mdr.
kr. 43.980 (20%)	kr. 175.920	kr. 32.072	kr. 207.992	1,20%	4,36%	kr. 2.167
kr. 65.970 (30%)	kr. 153.930	kr. 29.990	kr. 183.920	1,20%	4,65%	kr. 1.916
kr. 87.960 (40%)	kr. 131.940	kr. 27.948	kr. 159.888	1,20%	5,04%	kr. 1.666

\*Forbehold for indtastnings og beregningsfejl.